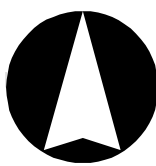


ÚZEMNÍ PLÁN DLOUHÝ ÚJEZD

úplné znění ÚP po Změně č. 1



SEZNAM ROZVOJOVÝCH PLOCH

II. ETAPA

Obec Dlouhý Újezd

* Zastavitelné plochy

- Z1 – plocha dopravní infrastruktury jako místní komunikace severozápadně nad obcí – DS
Z3 – plocha veřejného prostranství s místní komunikací k obytné zóně U kulturního domu – PV
Z4 – plocha bydlení jako obytná zóna U kulturního domu – BV
Z5 – plochy bydlení U trafostanice severozápadního okraje obytné zóny Nad hřístem – BV
Z6 – plocha veřejného prostranství s veřejnou zelení podél severního okraje obytné zóny Nad hřístem – PX1
Z7 – plocha veřejného prostranství s místní komunikací podél obytné zóny Nad hřístem k obytné zóně U remízku – PV
Z8 – plocha veřejného prostranství s veřejnou zelení s ochrannou a izolační funkcí podél severního okraje obytné zóny U remízku – PX2
Z9 – plocha bydlení jako obytná zóna U remízku – BV
Z10 – plochy bydlení jako dostavba obytné zóny Nad hřístem – BV
Z11 – plocha veřejného prostranství s veřejnou zelení charakteru parku mezi obytnou zónou U remízku a výrobním areálem – ZV
Z12 – plocha smíšená výrobní jako dostavba areálu Třídvoří – VS
Z13 – plocha veřejného prostranství s místní komunikací mezi fotbalovým hřištěm a výrobním areálem – PV
Z14 – plocha dopravní infrastruktury pro parkoviště naproti fotbalovému hřišti – DS
Z16 – plocha smíšená obytná v centrální části obce – SV
Z17 – plocha veřejného prostranství s veřejnou zelení charakteru parku jako obecní park na místě bývalé obecní skládky – ZV
Z18 – plocha veřejného prostranství s místní komunikací západně za kulturním domem – PV
Z19 – plocha dopravní infrastruktury pro okružní autobus u obchodu – DS
Z20 – plocha soukromé vyhrazené zeleně na západním okraji obce – ZS
Z21 – plocha veřejného prostranství s veřejnou zelení – park Huboká na západním okraji obce – ZV
Z22 – plocha bydlení jako dostavba historické části obce – BX
Z23 – plocha občanského vybavení na jižním okraji historické části obce – OS
Z24 – plocha technické infrastruktury pro úpravnu vody západně od historické části obce – TI
Z30 – plocha dopravní infrastruktury pro cyklostezku z Dlouhého Újezdu do Tachova – DS

* Plochy přestavby

P1 – plocha veřejného prostranství s místní komunikací pro napojení obytné zóny U remízku (Z9) na stávající komunikace z jihu – PV

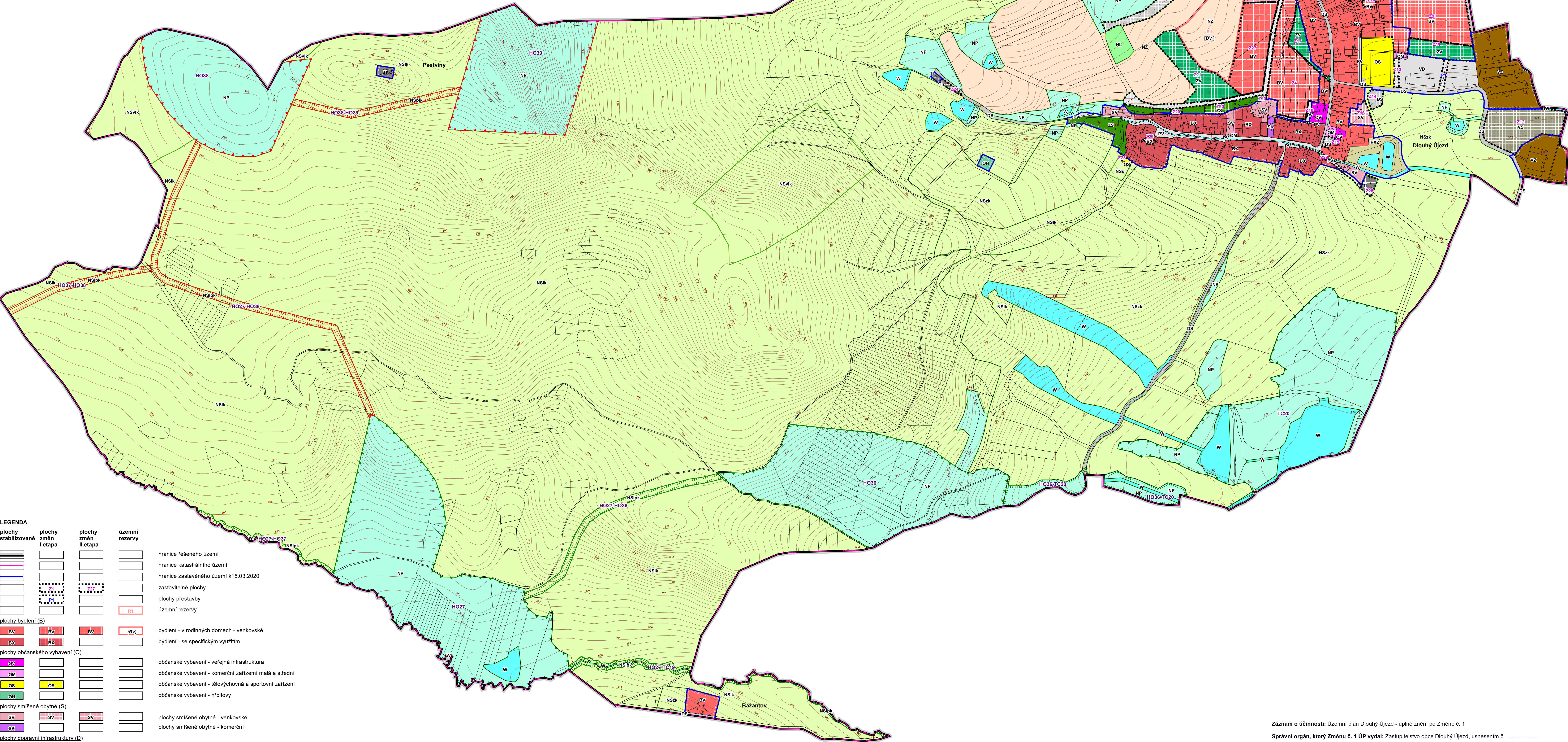
II. ETAPA

* Zastavitelné plochy

- Z26 – plocha smíšená obytná na severním okraji obytné zóny Za kapličkou – SV
Z27 – plocha bydlení jako obytná zóna Za kapličkou – BV
Z28 – plocha technické infrastruktury pro lokální ČOV na jihovýchodním okraji obce – TI
Z29 – plocha veřejného prostranství s místní komunikací k navýšené ČOV – PV

SEZNAM ÚZEMNÍCH REZERV

R1 – územní rezerva pro obytnou zónu na západním okraji obce – (BV)



LEGENDA

plochy stabilizované	plochy změn I. etapy	plochy změn II. etapy	územní rezervy	
				hranice řešeného území
				hranice katastrálního území
				hranice zastavěného území k 15.03.2020
				zastavitelné plochy
				plochy přestavby
				územní rezervy
plochy bydlení (B)				
				bydlení - v rodinných domech - venkovské
				bydlení - se specifickým využitím
plochy občanského vybavení (O)				
				občanské vybavení - veřejná infrastruktura
				občanské vybavení - komerční zařízení malá a střední
				občanské vybavení - tělocvičny a sportovní zařízení
				občanské vybavení - hřbitovy
plochy smíšené obytné (S)				
				plochy smíšené obytné - venkovské
				plochy smíšené obytné - komerční
plochy dopravní infrastruktury (D)				
				dopravní infrastruktura - silniční
plochy technické infrastruktury (T)				
				technická infrastruktura - inženýrské sítě
plochy výroby a skladování (V)				
				výroba a skladování - výroba drobná
				výroba a skladování - zemědělská výroba
plochy smíšené výroby (F)				
				plochy smíšené výrobní
plochy veřejných prostranství (P)				
				veřejná prostranství
				veřejná prostranství - se specifickým využitím - veřejná zeleň
				veřejná prostranství - se specifickým využitím - veřejná zeleň - ochranná a izolační zeleň
				veřejná prostranství - se specifickým využitím - veřejná zeleň - parky
plochy zeleně (Z)				
				zeleň - soukromá vyhrazená
plochy vodní a vodohospodářské (W)				
				plochy vodní a vodohospodářské
plochy zemědělské				
				plochy zemědělské
plochy lesní				
				plochy lesní
plochy přírodní				
				plochy přírodní
plochy smíšené nezastavěného území (H)				
				plochy smíšené nezastavěného území

Územní systém ekologické stability:

stav	návrh	
		hranice lokálních biocenter
		hranice lokálních biokoridorů
		číslo biocenter a biokoridorů

Záznam o účinnosti: Územní plán Dlouhý Újezd - úplné znění po Změně č. 1

Správní orgán, který Změnu č. 1 ÚP vydal: Zastupitelstvo obce Dlouhý Újezd, usnesením č.

Datum nabytí účinnosti Změny č. 1 ÚP:

Oprávněná úřední osoba pořizovatele:

Jméno a příjmení: Ing. František Svoboda

Funkce: vedoucí odboru výstavby a územního plánování Městského úřadu Tachov

Podpis:

Razítko:

vedoucí projektant Ing. arch. A. Kasková	odpovědný projektant I. Jatišová	kreslí I. Jatišová	datum III./2021
Kraj Píseňský	Obec Dlouhý Újezd	Podpis MU Tachov	stupeň Územní plán
Obec a rozl. působ. Tachov			č.zak. 1908 - IV.
obsah			výtisk číslo 2
			měřítko 1:5 000
ÚZEMNÍ PLÁN DLOUHÝ ÚJEZD úplné znění ÚP po Změně č. 1			
Hlavní výkres			